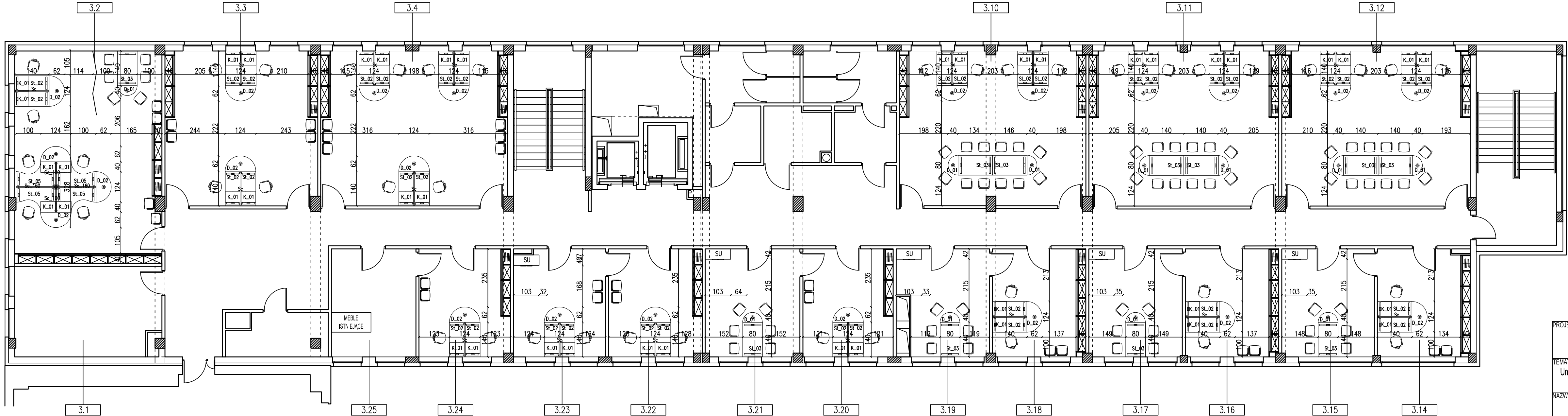


PIĘTRO 3

POKÓJ	STÓŁ St_02	STÓŁ St_03	STÓŁ St_04	STÓŁ St_05	STÓŁ OKRĄGLY St_0	DOSTAWKA D_01	DOSTAWKA D_02	KONTENER K_01	ŚCIANKA 140 Sc	ŚCIANKA 100 Sc_100	ŚCIANKA 160 Sc_160	OSŁONA Os	SZ. AKTOWA SA	SZ. UBRANIOWA SU	STÓŁ KONF. StK	ST.KONF. DOST. StK_D
3.2	2	1							6							
3.3	4							4	4	2						
3.4	6							3	6	3						
3.10	4	2				2		4	4	2						
3.11	4	2				2		4	4	2						
3.12	4	2				2		4	4	2						
3.14	2							2	1							
3.15		1				1								1		
3.16	2						1	2	1							
3.17		1				1								1		
3.18	2						1	2	1							
3.19		1				1								1		
3.20	2						1	2	1							
3.21		1				1								1		
3.22	2						1	2	1							
3.23	2						1	2	1					1		
3.24	2						1	2	1							
3.25																
RAZEM	38	11	0	4	0	11	22	42	19	2	2	0	0	5	0	0



PROJEKT		INWESTOR		
ARCHICON S.C. Janusz Jerzak, Ewa Jerzak 44-100 Gliwice, ul. Głowackiego 7		NFZ Śląski Oddział Wojewódzki ul. Koszutha 13, 40-844 Katowice		
TEMAT		ADRES INWESTYCJI		
Umieblowanie pomieszczeń biurowych i socjalnych nowej części budynku siedziby NFZ		ul. Koszutha 13 40-844 Katowice		
NAZWA RYSUNKU		DATA	SKALA	NR RYS.
3 piętro - rozmieszczenie mebli		17.10.2012	1:100	36
proj.mgr.inż. arch. Janusz Jerzak proj.bud. 141/02				
wyk.mgr.inż. arch. Paweł Szaraniec				
spr.				