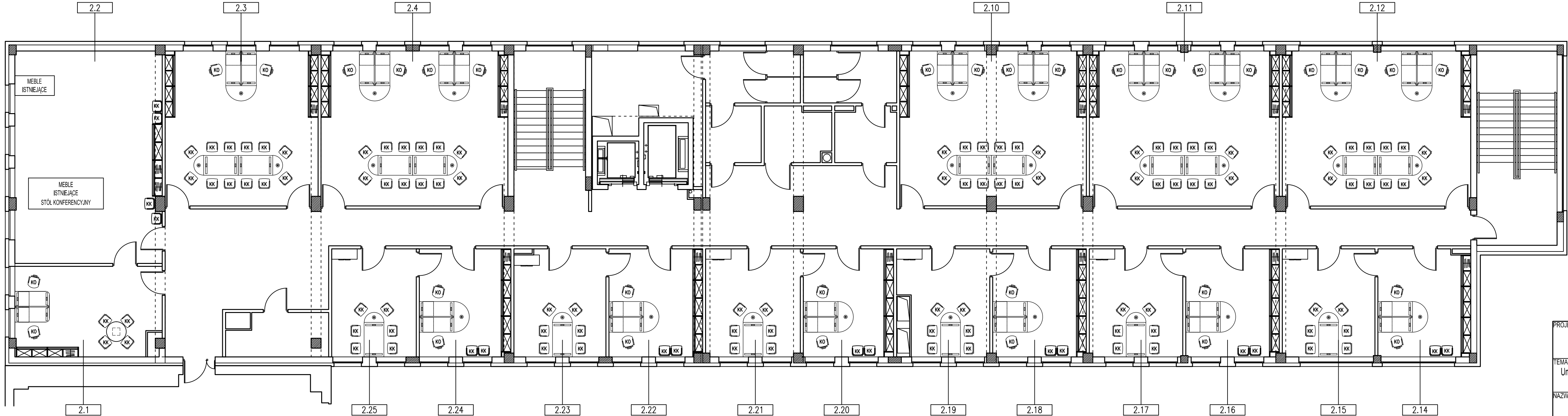


PIĘTRO 2											
POKÓJ	KRZESŁO OBROTOWE KO	KRZESŁO KONFERENC. KK	FOTEL OBROTOWY FO	FOTEL OBR. NISKI FON	KRZESŁO KONF. GABINET. KKG	FOTEL F	SOFA S	STOLIK 120x75 ST	ZESTAW 3 KRZESŁ. PLAST. ZK3	ZESTAW 3 KRZESŁ. PLAST. ZK4	ZESTAW 3 KRZESŁ. PLAST. ZK5
2.1	2	4									
2.2								4			
2.3	2	12									
2.4	4	12									
2.10	4	12									
2.11	4	12									
2.12	4	12									
2.14	2	2									
2.15		6									
2.16	2	2									
2.17		6									
2.18	2	2									
2.19		6									
2.20	2	2									
2.21		6									
2.22	2	2									
2.23		6									
2.24	2	2									
2.25		6									
RAZEM	32	116	0	0	0	0	0	0	0	0	0



PROJEKT	ARCHICON S.C. Janusz Jerzak, Ewa Jerzak 44-100 Gliwice, ul. Głowackiego 7		INWESTOR		
			NFZ Śląski Oddział Wojewódzki ul. Kossutha 13, 40-844 Katowice		
TEMAT	Umeblowanie pomieszczeń biurowych i socjalnych nowej części budynku siedziby NFZ		ADRES INWESTYCJI		
			ul. Kossutha 13 40-844 Katowice		
NAZWA RYSUNKU	2 piętro - rozmieszczenie krzeseł i foteli		DATA	SKALA	NR RYS.
			17.10.2012	1:100	41
proj.mgr.inż. arch. Janusz Jerzak proj.bud. 141/02					
wyk.mgr.inż. arch. Paweł Szaraniec					
spr.					