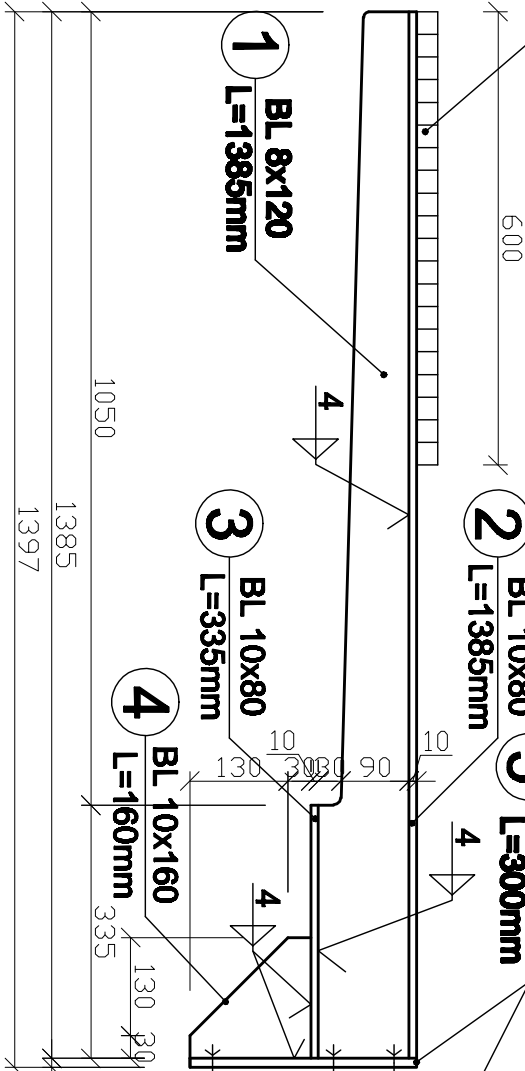

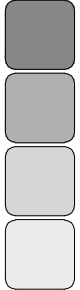



30x3 L=1200 mm



ROZSTAW ELEMENTÓW: 1,2M

STAL S235JR
KOTWY CHEMICZNE M12

					
GPV T PRACOWNIA ARCHITEKTONICZNA B.O.		UL. RYB 6, TEL/FAX 061 8434 217,		01-244 POZNAN BIURO@GPV-T.PL	
Numer umowy:		Brand:	ARCHITEKTURA	Stadium:	PROJ. BUDOWLANY
Investor:		NARODOWY FUNDUSZ ZDROWIA, ŚLĄSKI ODDZIAŁ W KATOWICACH			
Nazwa inwestycji:	ROZBUDOWA BUDYNKU GŁÓWNEGO BIUROWEGO SIEDZIBY ŚLĄSKIEGO ODDZIAŁU WOJEWÓDZKIEGO NARODOWEGO FUNDUSZU ZDROWIA W KATOWICACH				
Lokalizacja inwestycji:	<div style="text-align: right;">Kod pocztowy ul. Kosciuszki 13</div>				
Projektanci:	mgr inż. arch. Grzegorz Poczter	upr. W-04/004/04p/19/2007		<div style="text-align: center;">Podpis</div>	
Opinowanie:	mgr inż. arch. Gabriela Poczter				
Sprawdzający:	mgr inż. arch. Judyta Milekiewicz	upr. 7154/09/2005			
Treść projektu:	<div style="text-align: center;"> PODEST KOMUNIKACYJNY Z KRATKI WENIA </div>				
	Data		Nr rysunku		Skala
	Syczeń 2011. r.		D-6		1:10
Uwaga! Projekt architektoniczny Rozprawy nr 1, zgodnie z Regulaminem Budowlanym © Własność prawa autorskiego. Powielanie lub wykorzystywanie integralnie z przeznaczeniem bez zgody właściciela dokumentacji zabronione.					