

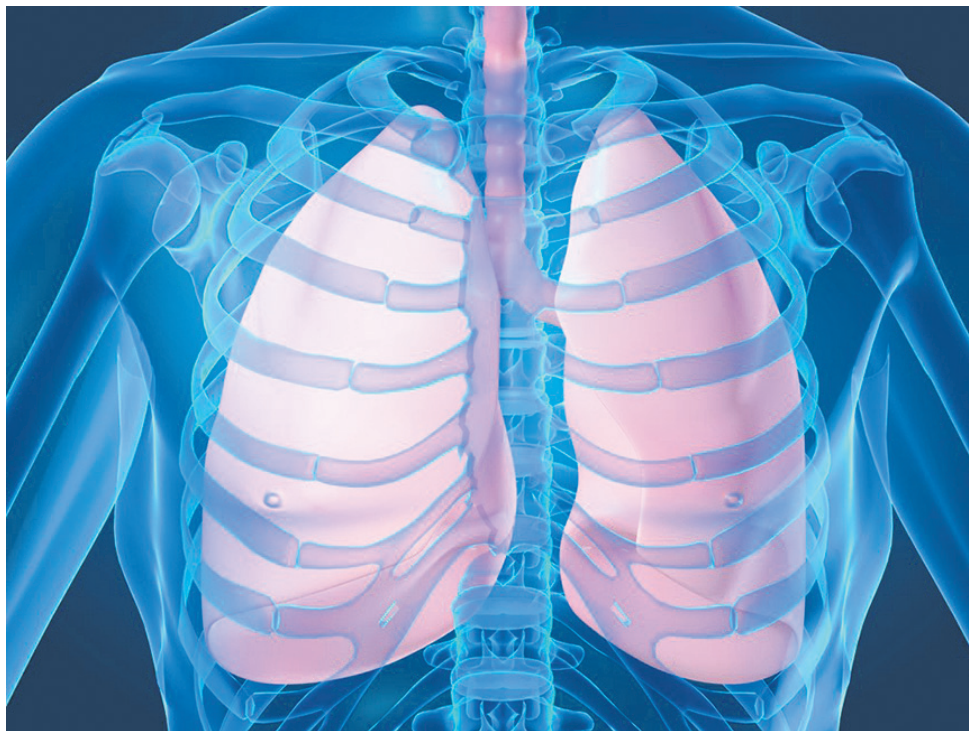
24 MARCA – ŚWIATOWY DZIEŃ WALKI Z GRUŻLICĄ, czyli prawie wszystko o programie profilaktyki gruźlicy

W marcu obchodzimy Światowy Dzień Tuberkulozy, czyli.... gruźlicy. Święto to wyznaczyło – w rocznicę poinformowania świata nauki o wyizolowaniu w 1882 roku przez Roberta Kocha prątka gruźlicy – Światowe Zgromadzenie WHO.

DLACZEGO TAK WAŻNE JEST, ABY SIĘ BADAĆ?

O gruźlicy już niemal zapomnieliśmy. Tymczasem to nadal groźne i wciąż potencjalnie śmiertelne schorzenie. Ta zakaźna choroba zazwyczaj przenoszona jest drogą kropelkową. Chory podczas kaszlu, kichania, odskztuszania, głośnego śmiechu czy nawet zwykłego mówienia wydala prątki gruźlicy zarażając osoby znajdujące się w jego otoczeniu. Jeden nie leczony chory zakaża w ciągu roku średnio od dziesięciu do piętnastu osób. Bakteria wywołująca to schorzenie może przetrwać w organizmie człowieka przez wiele lat w stanie uśpienia nie wywołując choroby.

Najczęściej chorują ludzie żyjący w trudnych warunkach socjalno-bytowych, ale także osoby dobrze sytuowane, żyjące w ciągłym stresie, mające obniżoną odporność organizmu. Zachorowaniu sprzyjają również inne choroby, między innymi: cukrzyca, zakażenie HIV, choroby krwi, choroby nowotworowe, pylica płuc, schyłkowa niewydolność nerek. Wczesne wykrycie choroby i natychmiastowe, prawidłowo prowadzone leczenie chorego sprawia jednak, że już po miesiącu pacjent nie zaraża otoczenia.



KTO MOŻE SKORZYSTAĆ Z PROGRAMU PROFILAKTYCZNEGO?

Z badań profilaktycznych może skorzystać **każda osoba dorosła**, która:

- w przychodni wypełniła **deklarację wyboru pielęgniarki podstawowej opieki zdrowotnej (POZ)**,
- nie posiada w dotychczasowym wywiadzie **rozpoznanej gruźlicy**,
- w ciągu **ostatnich dwudziestu czterech miesięcy** nie podlegała badaniu ankietowemu pielęgniarki POZ w kierunku gruźlicy (także u innego świadczeniodawcy),
- miała kontakt bezpośredni z osobami z już rozpoznaną gruźlicą,
- żyje w trudnych warunkach mogących znacząco wpłynąć na wystąpienie choroby, a zwłaszcza u której stwierdza się jedną z następujących okoliczności:
 - długotrwałe bezrobocie,
 - niepełnosprawność,
 - długotrwałą chorobę,
 - uzależnienie od substancji psychoaktywnych,
 - bezdomność.

UWAGA! jeżeli badania nie wykazały istnienia gruźlicy lub pacjent nie zakwalifikował się do dalszej diagnostyki, kolejne badanie może wykonać dopiero po upływie dwudziestu czterech miesięcy od daty ostatniego badania.

CO W RAMACH PROGRAMU?

Pielęgniarka podstawowej opieki zdrowotnej przeprowadza wywiad w kierunku gruźlicy (wraz z wypełnieniem ankiety) oraz edukację zdrowotną pacjenta, który – w przypadku wykrycia nieprawidłowości – jest kierowany w celu dokonania dalszej oceny stanu zdrowia do swojego lekarza rodzinnego (podstawowej opieki zdrowotnej).

JAK SKORZYSTAĆ Z PROFILAKTYKI?

Aby skorzystać ze świadczeń profilaktycznych w zakresie gruźlicy należy zgłosić się do pielęgniarki POZ, do której została złożona deklaracja wyboru. Wystarczy zgłosić się osobiście lub umówić na wizytę telefonicznie. **Skierowanie do pielęgniarki POZ nie jest potrzebne.**

WAŻNE! Pielęgniarka POZ udziela świadczeń opieki zdrowotnej od poniedziałku do piątku w godzinach od 8.00 do 18.00, z wyłączeniem dni ustawowo wolnych od pracy, zgodnie z harmonogramem pracy przychodni.

WYKAZ SWIADCZENIODAWCÓW REALIZUJĄCYCH BADANIA W RAMACH PROFILAKTYKI GRUŻLICY

Wykaz placówek medycznych realizujących świadczenia pielęgniarki POZ dostępny jest w oddziale Śląskiego OW NFZ oraz na stronie internetowej <http://www.nfz-katowice.pl> w zakładce **Gdzie się leczyć** → **Podstawowa opieka zdrowotna** → **ŚWIADCZENIA PIELĘGNIARKI POZ**

Podstawa prawna:

1. Ustawa z dnia 27 sierpnia 2004 roku o świadczeniach opieki zdrowotnej finansowanych ze środków publicznych (tekst jednolity z 2017 roku, Dz.U. poz. 1938 z późn. zm.),
2. Rozporządzenie Ministra Zdrowia z dnia 24 września 2013 roku w sprawie świadczeń gwarantowanych z zakresu podstawowej opieki zdrowotnej (tekst jednolity z 2016 roku, poz. 86),
3. Zarządzenie nr 122/2017/DSOZ Prezesa Narodowego Funduszu Zdrowia z dnia 15 grudnia 2017 roku w sprawie określenia warunków zawierania i realizacji umów o udzielanie świadczeń w rodzaju: podstawowa opieka zdrowotna z późn. zm.



Siedziba NFZ w Bytomiu zmienia adres

Zmienia się lokalizacja Sekcji Obsługi Ubezpieczonych Narodowego Funduszu Zdrowia w Bytomiu. Od poniedziałku 26 marca 2018 roku zapraszamy pacjentów do nowej siedziby w Bytomiu przy ul. Wrocławskiej 32-34 (w biurowcu Bytom Square).

Śląski Oddział Wojewódzki NFZ informuje, że z dniem 23 marca 2018 roku przestaje funkcjonować Sekcja Obsługi Ubezpieczonych przy ul. Karola Miarki 10 w Bytomiu (tego dnia biuro będzie czynne do godziny 16.00). Od 26 marca 2018 roku placówka zacznie funkcjonować pod nowym adresem: **Bytom, ul. Wrocławska 32-34 (wejście od ul. Gen. N. Okulickiego).**

W nowej lokalizacji – dostosowanej do potrzeb osób niepełnosprawnych – pacjenci będą mogli załatwić sprawy związane z:

- Kartami Ubezpieczenia Zdrowotnego,
- Europejskimi Kartami Ubezpieczenia Zdrowotnego,
- zaopatrzeniem w środki pomocnicze oraz przedmioty ortopedyczne,
- weryfikacją ubezpieczenia zdrowotnego,
- danymi dostępowymi do Zintegrowanego Informatora Pacjenta (ZIP).

Wszystkie Sekcje Obsługi Ubezpieczonych Śląskiego OW NFZ czynne są od poniedziałku do piątku w godzinach od 8.00 do 16.00.

KOLEJNE WYDANIE UKAŻE SIĘ 30 MARCA 2018 ROKU. SZUKAJ NAS W PIĄTKOWYM WYDANIU GAZETY!



Narodowy Fundusz Zdrowia
Śląski Oddział Wojewódzki w Katowicach

ul. Kossutha 13, 40-844 Katowice

infolinia całodobowa

tel. 801 002 903 – numer dla dzwoniących w kraju

tel. 32 790 09 03 – numer dla dzwoniących z zagranicy i z telefonów komórkowych

bezpłatna infolinia kolejkowa

tel. 800 800 008

Sekcja Obsługi Ubezpieczonych
tel. 32 735 16 00

Informacja Działu ds. Środków Pomocniczych i Przedmiotów Ortopedycznych
tel. 32 735 16 00

Biurowisko Działu Skarg i Wniosków
tel. 32 735 05 45

www.nfz-katowice.pl

Informacja Działu Lecznictwa Uzdrawiskowego
tel. 32 735 05 22

Dyrektura transgraniczna
tel. 32 735 16 16

Konsultant ds. poszkodowanych w misjach poza granicami państwa - dotyczy służb mundurowych
tel. 32 735 19 87, 32 735 16 51

www.nfz.gov.pl